



2020年7月17日
JR東日本水戸支社
仙台ターミナルビル株式会社

いわき駅南口開発計画に着手します

JR東日本水戸支社は、福島県いわき市と地域と鉄道の持続的発展を推進する「包括連携協定」を締結し、いわき駅周辺の活性化に取り組んでいます。このたび、東日本大震災からの復興において、2020年3月に約9年ぶりに常磐線全線開通を迎えることができました。この復興の取組みを更に推進していくために、「包括連携協定」の一環として、いわき駅南口にホテル及び商業施設の開発計画に着手いたします。

1 開発概要

- (1) 名称 いわき駅南口開発計画
- (2) 所在地 福島県いわき市平字田町 38-16 ほか
- (3) アクセス いわき駅直結
- (4) 敷地面積 約 7,180 m² (駅舎含む)
- (5) 延床面積 約 8,800 m² (増築部分約 5,900 m²、既存部分約 2,900 m²)
- (6) 構造・規模 鉄骨造、増築棟：地上 10 階建て・既存棟：地上 4 階建て、高さ 40.5 メートル
- (7) 施設概要

施設	客室プラン (予定)	
ホテル施設	227 室 (予定)	シングル
		ツイン
		デラックスツイン
		ユニバーサル
		個室付きカプセルユニット
その他施設	物販・飲食・事務所等 (予定)	

- (8) 工期 2020年9月から2022年3月 (予定)
- (9) 開業 2022年春 (予定)
- (10) 事業主 東日本旅客鉄道株式会社／仙台ターミナルビル株式会社
- (11) 運営会社 ホテル／商業施設：仙台ターミナルビル株式会社

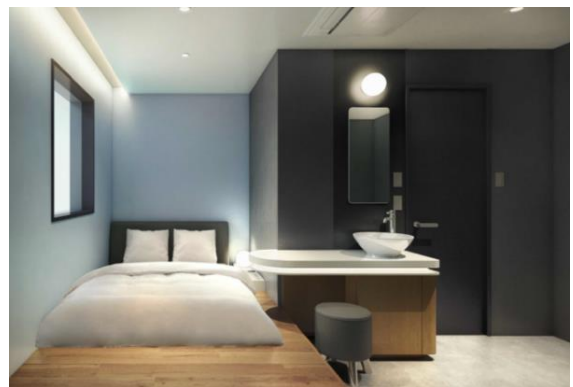
■完成予想図（外観イメージ）



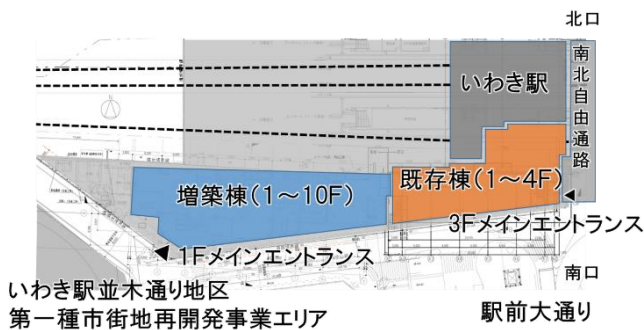
■館内イメージ



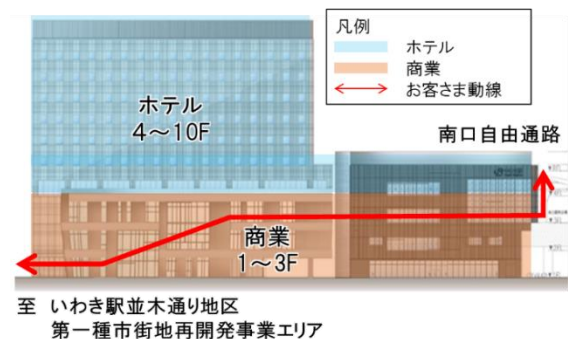
■客室イメージ



■建物配置図



■建物立面図



※画像は全てイメージです。計画中のため、変更となることがあります。

本計画は、いわき駅から「いわき駅並木通り地区第一種市街地再開発事業（以下「再開発事業」）」エリアへの動線を意識し、駅周辺の回遊性向上に寄与する施設を目指します。

2 本計画の特徴

- 計画地は、「再開発事業」や「LATOV（ラトブ）」などの商業施設、暮らし、学習、文化、憩い機能等が集積するエリアの中心地であり、JR いわき駅にも直結しております。JR いわき駅と再開発事業方面を繋ぐエスカレーターを計画地内に設置し、近隣にお住まいの方々に日常の動線としてご利用いただけます。
- 2020年3月常磐線全線開通による鉄道ネットワークを活用し、首都圏・仙台エリアからいわき市を訪れる方々に快適なライフスタイルを提供します。
- ホテルでは、コンパクトで無駄のない空間ながらも快適性を追求したシングルルームや個室付カプセルユニットの設置により、いわき市を訪れる方々の宿泊需要に対応します。デラックスツインやツインルームも設けることで、様々な需要にも対応できる、地域の顔として相応しいホテルを目指します。
- 低層部では商業施設（物販・飲食等）を展開し、近隣にお住まいの方々のより豊かな日常をサポートします。

3 本計画の位置づけ

JR 東日本グループは、東日本大震災からの復興を果たし、2020年3月14日に全線開通を迎えた常磐線において、常磐線ネットワークの中核駅であるいわき駅周辺の活性化に取り組んでおります。

具体的には、福島県いわき市と締結した「包括連携協定書」※に基づき、地域と連携しながら地方創生を推進するまちづくりに取り組んでおります。本計画は、その一環として、いわき市への新たな人の流れの創出や、関係人口の増加及び将来的な観光ニーズの創出を目指します。

※JR東日本水戸支社と福島県いわき市は2019年7月31日に鉄道と駅の利便性向上や公共交通機関の利用促進、観光や地域資源を活用した地方創生等に両者が連携して、駅を中心としたにぎわいの創出と、同市の地方創生や持続的発展を目指す包括連携協定を締結しました。

4 いわき駅ビルの閉館について

いわき駅ビルは2009年6月に開業以来、いわき駅周辺に賑わいをもたらしてきました。いわき駅南口開発計画に伴い、いわき駅ビルも全面的にリニューアルを実施するため、2020年8月末をもっていわき駅ビルは全館閉店といたします。

【参考】仙台ターミナルビル株式会社について

仙台ターミナルビル株式会社（代表取締役社長 松崎 哲士郎）は、JR 東日本グループ会社として、南東北エリアを中心に、ホテル事業（ホテルメトロポリタン 仙台など）・ショッピングセンター事業（エスパル仙台など）・農業関連事業を展開しています。

会社概要や最新の情報は、会社 HP (<https://www.stbl.co.jp/>) をご覧ください。

【報道機関お問い合わせ先】

東日本旅客鉄道株式会社	水戸支社総務部広報室	TEL 029-221-6461
仙台ターミナルビル株式会社	ホテル事業本部事業企画室 横尾、島川	TEL 022-267-2182